

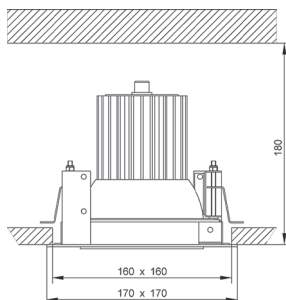
Technische Details

Abmessungen

Aussenabmessungen 170 x 170 mm

Deckenausschnitt 160 x 160 mm

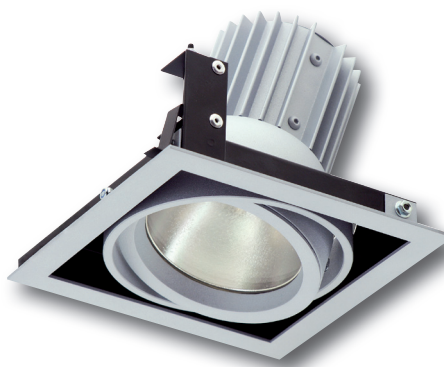
Einbautiefe 180 mm



IP44

230V
50Hz

arclite® light solutions
energy mind®

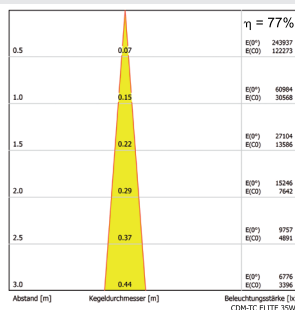


Etna 110 EM

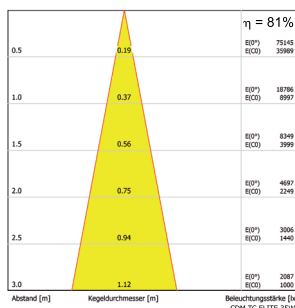
Hocheffiziente Kardan-Einbauleuchte mit High-End-Reflektor

Lichtverteilung

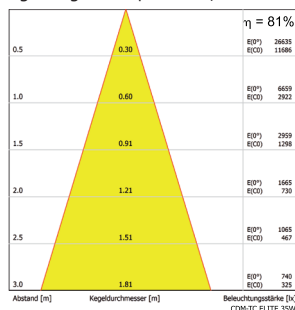
symmetrisch



Kegeldiagramm | NSP 10,0°



Kegeldiagramm | NFL 24,0°



Kegeldiagramm | WFL 36,0°

Ausführung

- Quadratische Einbaublende aus Stahlblech
- Leuchtgehäuse aus Aluminium-Druckguss
- Kühlkörper aus stranggepresstem Aluminium
- Blending aus Aluminium-Druckguss mit Bajonettverschluss
- Kardanring aus Aluminium-Druckguss
- Alle sichtbaren Teile pulverbeschichtet
- **Reflektor mit besonders hohem Wirkungsgrad** aus Aluminium
- **Schutzglas mit besonders hohem Transmissionsgrad**, doppelseitig gehärtet, in Blending integriert
- Einfacher Einbau durch höhenverstellbare Befestigungswinkel
- Steckerfertig für Anschluss an Versorgungseinheit

Betriebsgerät (nicht im Lieferumfang enthalten)

- separate elektronische Versorgungseinheit von Philips

Artikelbezeichnung

Leuchtmittel	Leistung	Ausstrahlwinkel	Artikelnummer	Farbe
CDM-TC ELITE G8.5	35/70 W	Narrow Spot	AA23856	.00 weiss
	35/70 W	Narrow Flood	AA23857	.01 alu
	35/70 W	Wide Flood	AA23858	.02 schwarz

Optional

- andere RAL-Farben

auf Anfrage

Hinweis

- Empfohlenes Leuchtmittel CDM-TC ELITE von Philips
- Empfohlenes Betriebsgerät HID-AV C 35/C bzw. HID-AV C 70/C von Philips
- Empfohlenes Kabelsystem GST18/3 von Wieland für die Primärseite: Buchse, Verteilerblock, Verbindungsleitung(en).